

Házi gáznyomás-szabályozó állomás FS-01



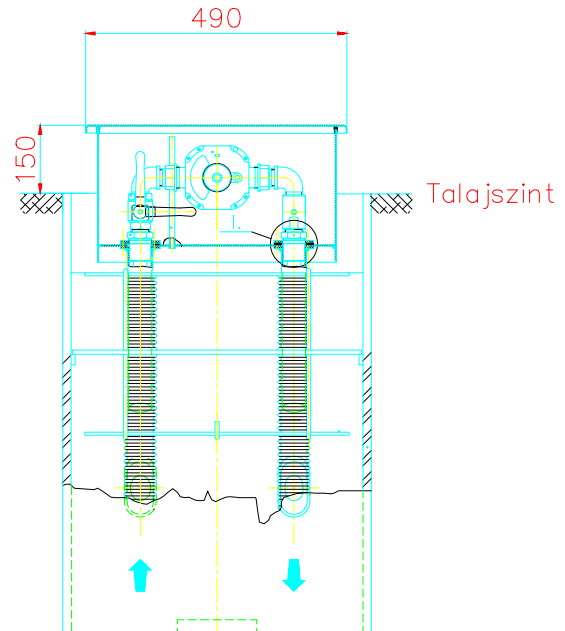
The Experts in Energy Supply

Alkalmazási terület:

Az FS-01 típusú gáznyomás-szabályozó állomás az egy – vagy több háztartási, kisebb kommunális és ipari fogyasztók gázellátására szolgál maximum 15 m³/h gázfogyasztásig. Felhasználása igazán ott előnyös, ahol a mérés a szabályzótól távol történik, s követelmény az állomás elrejtése (pl. környezetvédelmi, műemlékvédelmi, esztétikai okok miatt).

A biztonságos gázszolgáltatáshoz szükséges valamennyi szerelvényt tartalmazza.

A bemenő nyomást a gázelosztó hálózat üzemnyomása, a kimenő nyomást a gázfogyasztó készülékek csatlakozási nyomása határozza meg.



Telepítési vázlat

Az állomások szerelvényei:

- belépő oldali KPE - acél összekötő
- belépő oldali elzáró
- levegőztető cső
- környezetbarát, időjárás és korrózióálló védődoboz
- kilépő oldali nyomásmérő csonk
- be- és kilépő oldali dréncső
- védőcső rendszer vasalattal
- szállítódoboz/zsalu
- KHS ill. EKB típusú nyomásszabályozó családokból a megfelelő szabályozó

Műszaki adatok:

A be- kimenő oldalakon az Ø32 x 3 P10 PE (MSZ EN 7908/2, DIN 8074/8075) szerinti csőhöz vannak kialakítva az állomás csatlakozó csonkjai.

Közeg: földgáz, PB-gáz

Telepítés: előkert elhelyezés, a zsalu felhasználásával betonágyba való beépítés.

A fedél és a ház közötti tömítés megakadályozza a csapadék bejutását.

Szerviz:

Az országos márkaszerviz hálózatunk az üzemeltetők rendelkezésére áll.

Központ: 8800 Nagykanizsa, Erdész u. 28. Tel: 30/216-5810.