

# Gáznyomás szabályozó - mérő állomás család KANIZSA



**EKB-25 MG10/16**

**The Experts in Energy Supply**

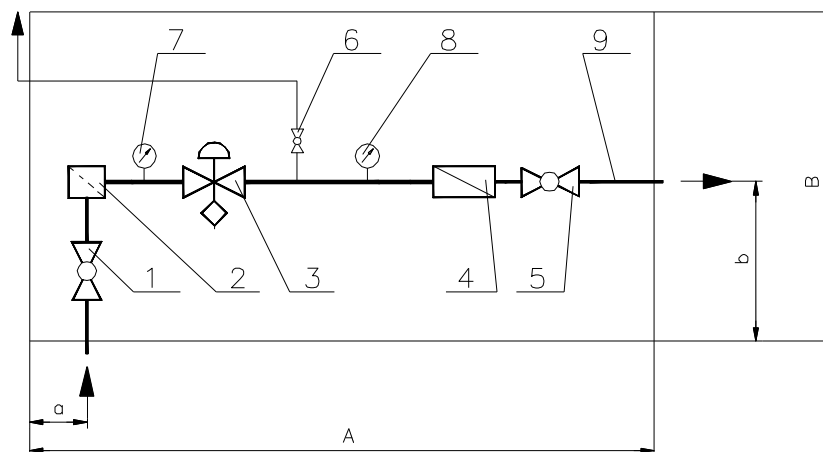
## Alkalmazási terület

A **KANIZSA** típusú gáznyomás szabályozó-mérő állomások háztartási, kommunális és ipari fogyasztók gázellátására szolgálnak  $6 - 250 \text{ m}^3/\text{h}$  teljesítmény tartományban. A biztonságos gázszolgáltatáshoz szükséges valamennyi szerelvényt tartalmazzák. A gázmérő beépítése megfelel az Országos Mérésügyi Hivatal (OMH) előírásainak. A gázmérő elhelyezhető a **primér**, vagy a **szekunder** oldalon is!

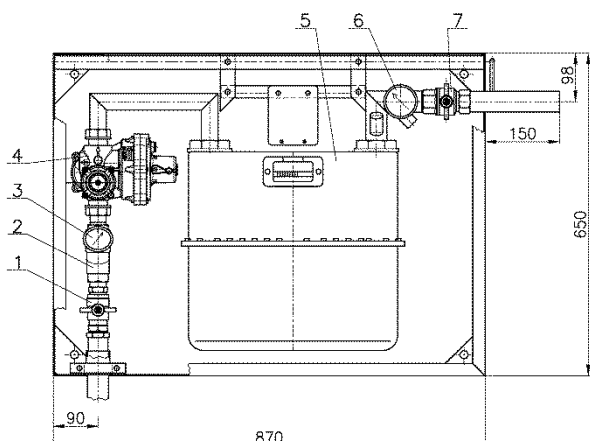
## Ajánlott felhasználási területek:

- többlakásos lakóépületek,
- iskolák, óvodák,
- szociális létesítmények,
- áruházak, kereskedelmi egységek
- szolgáltató, vendéglátó egységek,
- ipari üzemek,
- terményszárítók,
- egyéb mezőgazdasági üzemek, gázellátásához.

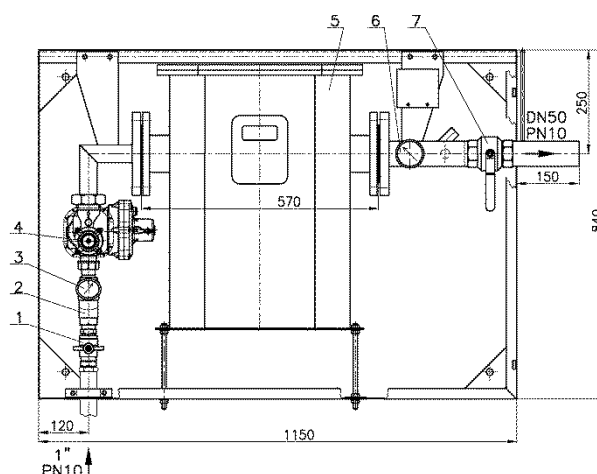
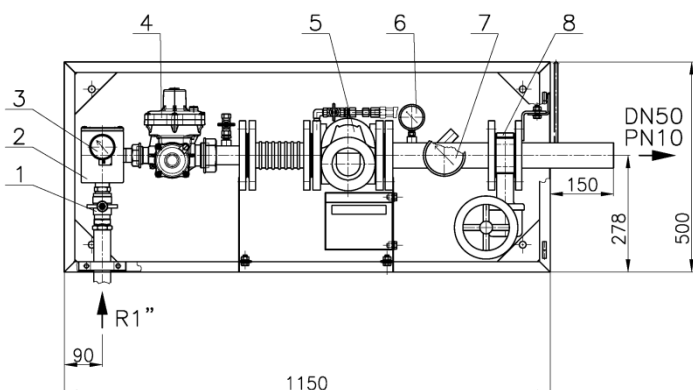
## Kapcsolási vázlat szekunder oldali mérés esetén



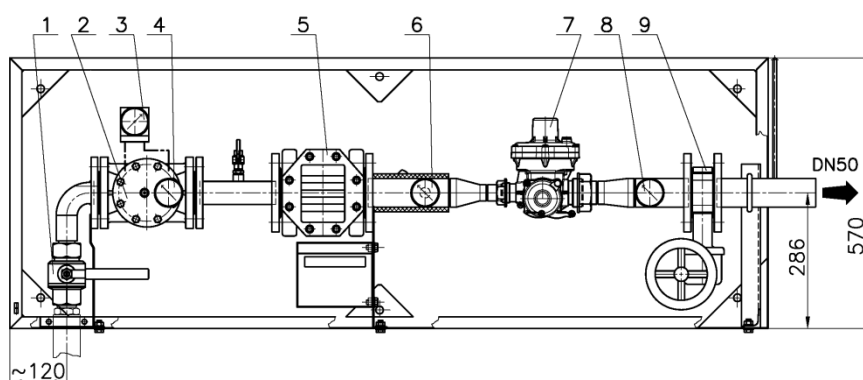
1. Belépő oldali főelzáró, golyóscsap
2. Gázsűrő
3. Gáznyomás szabályozó beépített biztonsági gyorszárral, biztonsági lefúvatóval
4. Gázmenyiség mérő (megrendelés szerinti térfogatkorrektorral szerelve), forgódugattyús mérő esetén lapsűrővel szerelve
5. Kilépő oldali főelzáró, golyóscsap vagy, pillangó szelep, lassú nyitású kialakítás
6. Kézi kifúvató vezeték
7. Bemenő nyomást mérő műszer
8. Kimenő nyomást mérő műszer
9. Kilépő cső

**VF-50 / MG25 típus**

1. Belépő oldali főelzáró
2. Gázsűrő
3. Bemenő nyomást mérő műszer
4. Gáznyomás szabályozó beépített biztonsági gyorszárral, biztonsági lefúvatóval
5. Gázmenység mérő (megrendelés szerinti hőmérséklet korrekttal szerelve ),
6. Kimenő nyomást mérő műszer
7. Kilépő oldali főelzáró

**VF – 100/ MG40 típus**

1. Belépő oldali főelzáró
2. Gázsűrő
3. Bemenő nyomást mérő műszer
4. Gáznyomás szabályozó beépített biztonsági gyorszárral, biztonsági lefúvatóval – VF-100
5. Gázmenység mérő, előtte harmonika csőkompenzátorral, megrendelés szerinti hőmérséklet korrekttal szerelve
6. Kimenő nyomást mérő műszer
7. Gázhőmérséklet mérő
8. Kilépő oldali főelzáró – lassú nyitású

**VF100-FG65 típus szekunder oldali mérés**

1. Belépő oldali főelzáró
2. Gázsűrő
3. Differenciál manométer
4. Bemenő nyomást mérő műszer
5. Gázmenység mérő, megrendelés szerinti hőmérséklet korrekttal szerelve
6. Gázhőmérséklet mérő
7. Gáznyomás szabályozó beépített biztonsági gyorszárral, biztonsági lefúvatóval – VF-160/250
8. Kimenő nyomást mérő műszer
9. Kilépő oldali főelzáró – lassú nyitású

**VF-160/250 –FG 25/40/65/100 primér oldali mérés**

A **KANIZSA** típusú gáznyomás szabályozó-mérő állomások főbb méretei, műszaki adatok

Az altípus megnevezése	A beszerelt gáznyomás-szabályozó típusa	Bemenő nyomás (bar)	Névleges kimenő nyomás (mbar)	Befoglaló méretek					Csatlakozó csomók		Beépíthető gázmérő	
				A mm	B mm	C mm	a	b	Be DN1	Ki DN2	típusa	max. mérés-határa* (m <sup>3</sup> /h)
<b>EKB-10 MG-6</b>	EKB-10	0,1 – 10 bar	20 – 200 mbar	700	600	320	90	545	R1" BB	DN25	MG6	10
<b>EKB-25 MG10/16</b>	EKB-25									DN40	MG10	16
<b>VF-50 MG25</b>	VF-50										MG16	25
<b>VF 100 MG25</b>	VF- 100									DN50 DN80	MG25	40
<b>VF 100 MG40/65</b>	VF 100										MG25	40
<b>VF 100 FG40/65</b>	VF 100										MG40/65	65/100
<b>VF 160/250 - FG65/100/160</b>	VF 160/250									20–200 mbar	1500	500
		FG65	100									
		FG100	160									
										FG160	200	
										TG160	200	

/ A műszaki adatok szerkezeti méretek változhatnak! /

\* Normál állapotban!

A bemenő nyomás nagyságát – az üzemelés helyén mérve – szíveskedjenek a megrendeléskor megadni. /

A szekrény belső (mélységi) mérete

Acélcső: MSZ 29 / Steel pipe: MSZ 29

Gázmérő jelölések: M-membrános, T-turbinás, F-forgódugattyús rendszerű

Max. terhelhetőség: (földgázra):  $Q_{max}$  10 ... 200 m<sup>3</sup>/h táblázat szerint

Megengedett közeghőmérséklet: 0 ÷ + 50 °C

Megengedett környezeti hőmérséklet:/ -20 ÷ + 50 °C

Gázmérő rendszer: elszámolási mérésre alkalmas

Telepítés: fali, vagy előkerti hátlapos kivitel  
lebetonozható tartó külön megrendelhető, melynek méretei: magassága kb 1,2 m, szélessége az adott szekrénynek megfelelő, bebetonozás mélysége 30 cm

Megengedett közeg: szagosított földgáz, pb-gáz, nem agresszív gázok

Védő szekrény: zárható, festett acéllemez szekrény

**\*EKB-10, EKB-25, VF-50, VF-100, VF-160/250 szabályozóval való szállítás esetén, a szabályozóba mennyiségkorlátozó is beépíthető!**

### Szerviz:

Az országos márkaszerviz hálózatunk az üzemeltetők rendelkezésére áll.