

SCHUCK fali átvezető HSP

RENDELTETÉS:

Gázbekötés létesítése során beépítendő fali átvezető elem, mely hosszú időn át biztosítja a víz- és gáztömör pincei becsatlakozást kiszakítás biztos kivitelben.

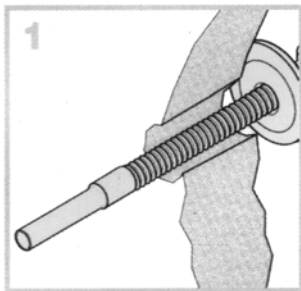
ÁLTALÁNOS JELLEMZŐK:

A D32-es és D63-as méretekben az L=700 mm valamint L=1000 mm beépítési hosszban készülő gyári PE szigeteléssel ellátott acélcsőre fröccsöntött PE burkolattal készülő átvezető elem, végére hegesztett gömbcsappal vagy a nélkül a beépítéséhez szükséges vízzáró, duzzadó cementhabarccsal és a pincei oldalt lezáró PE tárcsával (ARO) kerül forgalmazásba.

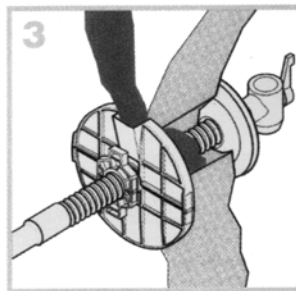
A fali átvezető elem acél-acél vagy PE-acél véggel készül. A PE-acél átmenetet tartalmazó átvezető elem földbe kerülő végén helyezkedik el az átmenet, így az nem kerül a falba a beépítés során. Gömbcsap nélküli kivitel esetében a fali átvezetőhöz hegesztéssel kell csatlakoztatni a fogyasztói vezetékét, mely művelet során a PE bevonat illetve zárótárcsa védelmét vizes-ruhás fedéssel kell biztosítani (a PE bevonat sérülése csupán esztétikai kár, a tengely irányú rögzítés illetve a víz- és gáztömör zárást biztosító habarcskiöntés teljes védelmet ad).

Gömbcsapos kivitel esetén a tűzbiztos (HTB) csapok többféle csatlakozási és elzárási móddal készülnek. A csatlakozási mód lehet belső menetes, hollandis, fix-, lazakarimás vagy hegtoldatos kivitelű. A gömbcsap működtethető kézi csapforgatóval vagy hőre önzáró forgatófejjel illetve egy önálló típus esetén külső működtetésű (HSP-TA) elzárával.

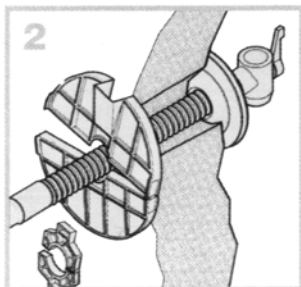
BEÉPÍTÉSE:



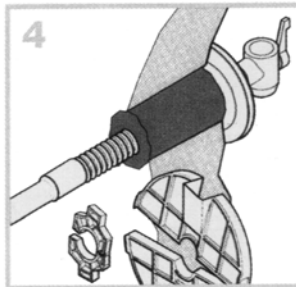
1. A menetes záró (ARO) tárcsa felhelyezését követően a pince falába készített furatba kell elhelyezni a fali átvezetőt.



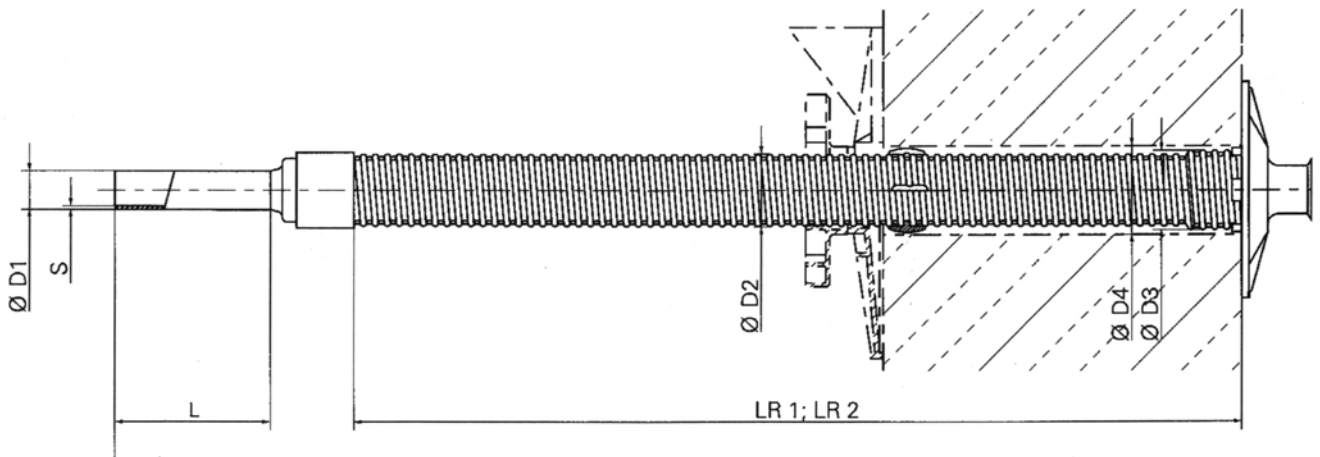
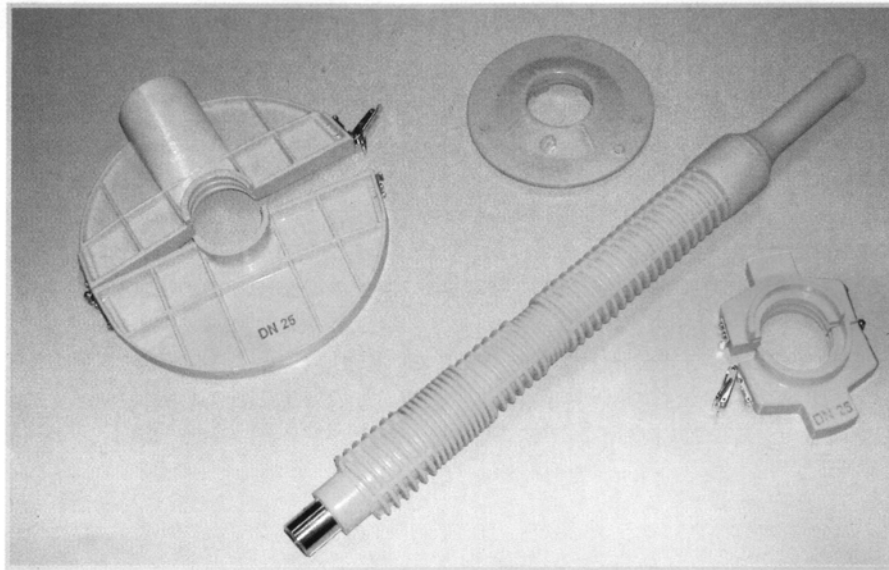
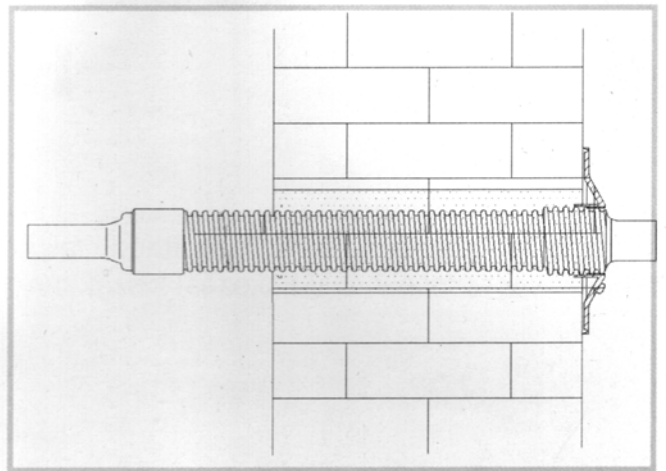
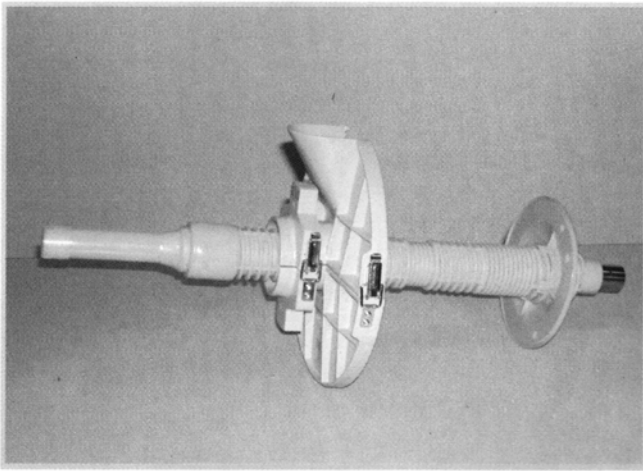
3. A víz hozzáadásával folyós állapotba kevert habarcs a töltőtárcsán keresztül kerül a gyűrűstérbe, melynek ellenőrzése a záró tárcsa furatán keresztül történik.



2. A rögzített osztott töltőtárcsa a menetes szorító felhajtásával ráfeszítéssel kerül az épület külső falára.



4. A töltőtárcsa és a menetes szorító a kiöntést követő 15 percen belül eltávolítható.



Dn	s	D1	D2	D3	D4	L	LR1	LR2	Beépítési hossz
25	1"	32	60	66	75	120	410	765	790/1145
40	1 1/2"	50	75	80	90	130	375	750	785/1175
50	2"	63	85	90	100	130	360	745	780/1175

MEGJEGYZÉS:

- a fali átvezetők alapárukban nem tartalmazzák a töltőtárcsát és a szorítóbilincset, azonban az elemek bérbevétele biztosított,
- a fali átvezetőkhez alapárukban 2 csomag (2x2kg) cementhabarcsot biztosítunk, azonban igény szerinti többlet habarcsmennyiség is vásárolható,
- a DN40 névleges méret hazánkban kevésbé járatos, ezért beszerzése csak külön megrendelésre történik,
- Jellemzően az LR2 szerkezeti hosszúságú átvezetőket tartjuk raktárkészleten, ezért a rövidebb beépítési hosszúságú elemek beszerzése csak külön megrendelésre történik,
- A beépítéssel kapcsolatos további kérdéseivel keresse munkatársainkat.