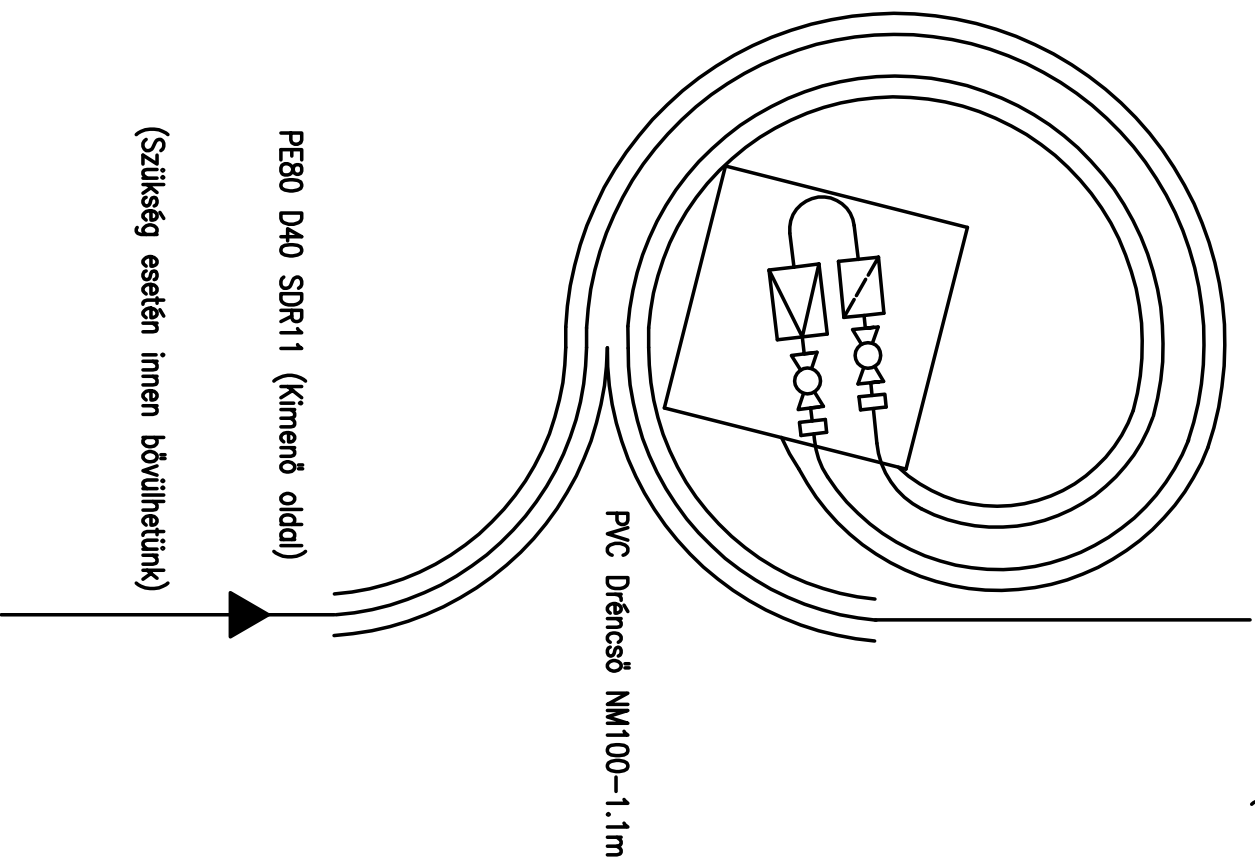


JFS-KHS100-D40 típusú földbe süllyesztett gáznyomás-szabályozó állomás

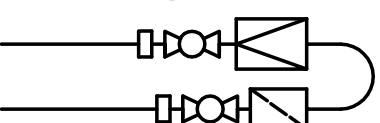
PVC Dréncső NM200-4.4m PE80 D32 SDR11 (Bemenő oldal)



KHS100 típ. szabályozó
($Q_{\text{imax}}=70\text{m}^3/\text{h}$)

Golyóscsap DN32 BB
(G5/4-G2H csatlakozó készlettel)
PE-acél összekötő D40-R5/4

PE80 D40 SDR11 (Kimenő oldal)



R1-G5/4H Fejcső

KF25 típ. gázszűrő

Golyóscsap DN25 BB (R1-R1 közcsavarral)
PE-acél összekötő D32-R1

PE80 D32 SDR11 (Bemenő oldal)

PE80 D40 SDR11 (Kimenő oldal)

(Szükség esetén innen bővíthetünk)