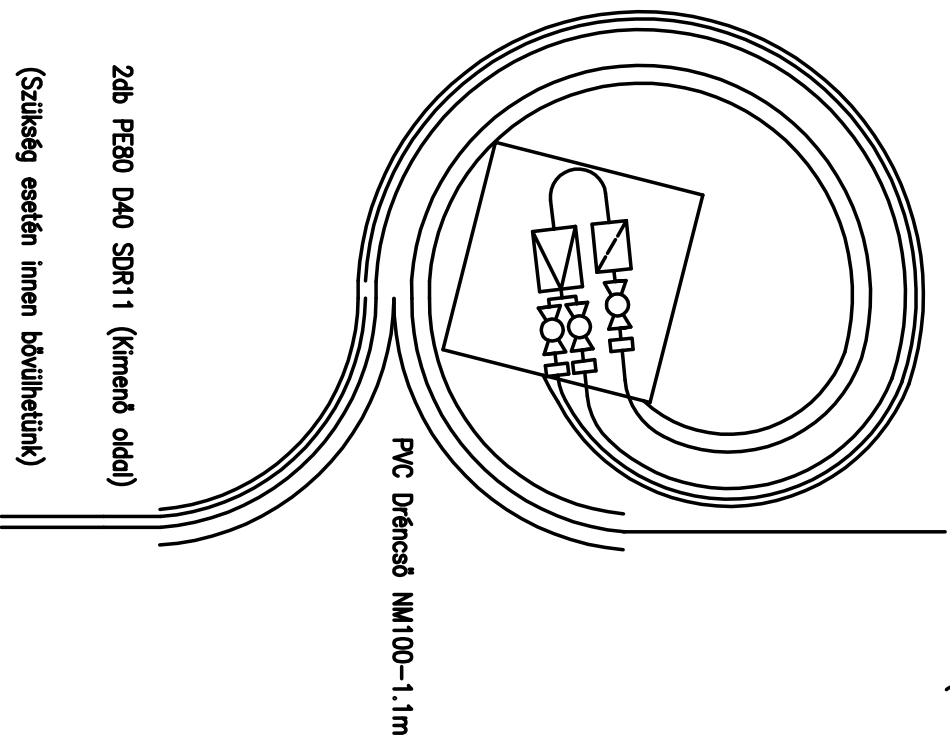


JFS-KHS100-2xD40 típusú földbe süllyesztett gáznyomás-szabályozó állomás

PVC Dréncső NM200-4.4m PE80 D32 SDR11 (Bemenő oldal)

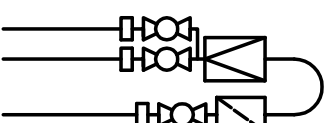


2db PE80 D40 SDR11 (Kimenő oldal)

(Szükség esetén innen bővíthetünk)

KHS100 típ. szabályozó
(Q_{imax}=100m³/h)

Golyóscsap DN32 BB
(G5/4-G2H csatlakozó készlettel)
PE-acél összekötő D40-R5/4
PE80 D40 SDR11 (2db Kimenő oldal)



R1-G5/4H Fejlesztő

KF25 típ. gázszűrő

Golyóscsap DN25 BB (R1-R1 közcsavarral)
PE-acél összekötő D32-R1
PE80 D32 SDR11 (Bemenő oldal)