

BK-G40 /65 / 100

Ipari lemezházas gázmérő



Alkalmazási terület

Közeg: Földgáz, városi gáz, propán, bután, nemesgázok
Iparás: Gázszolgáltatás
Feladatok: Gázfogyasztás mérése üzemi körülmények között

Rövid ismertető

A BK-G40, BK-G65 és BK-G100 mérőszervezetei mérettől függően akár 8 mérőegységet is tartalmaznak, melyek egymással párhuzamosan működnek. Minden mérőegység 4 mérőkamrából áll, az egymástól elkülönített mérőkamrákat műanyagmembrán választja el, melyek periodikusan megtöltődnek gázzal, majd kiürülnek. A membránlemez mozgását csuklós szerkezet viszi át a forgattyústengelyre. A forgattyústengely hajtja a gázáramot vezérlő tolattyúkat. A hajtómű forgómozgását mágneses tengelykapcsoló viszi át a számlálóműre.

Az Elster ipari membrános gázmérők kompakt felépítés, könnyű kezelhetőség, és optimalizált súlyarány jellemzi. A mérési pontossággal és biztonsággal támasztott legmagasabb igényeket is kielégíti.

Az ipari mérők BK szériája ötvözi a folyamatos újításokat az évtizedes Elster-Instromet tapasztalatokkal. A mérők mélyhúzott, csavarozott illetve hegesztett acéllemez-házban kerülnek forgalomba egy - vagy kétcsonkú kivitelben.

Az ipari lemezházas mérők mérőrendszerei lengőnyelven elven működnek, aminek következménye a kisebb csapágyterhelés és a csendesebb üzem.

A szabadalmaztatott tolattyúvezérlés (K-rendszer), valamint a kiváló minőségű anyagok alkalmazása magas minőségi szintet biztosít. A K-rendszer a tolattyúk mozgását összehangolja a mérőkamrában lévő gáz pillanatnyi térfogatáramával. Ezáltal minimális tolattyúkeresztmetszettel nagy mérési pontosság érhető el.

A kis tolattyúk révén a BK-G25 készülékek Q_{min} tartományban stabilak és szennyeződésre nem érzékenyek.

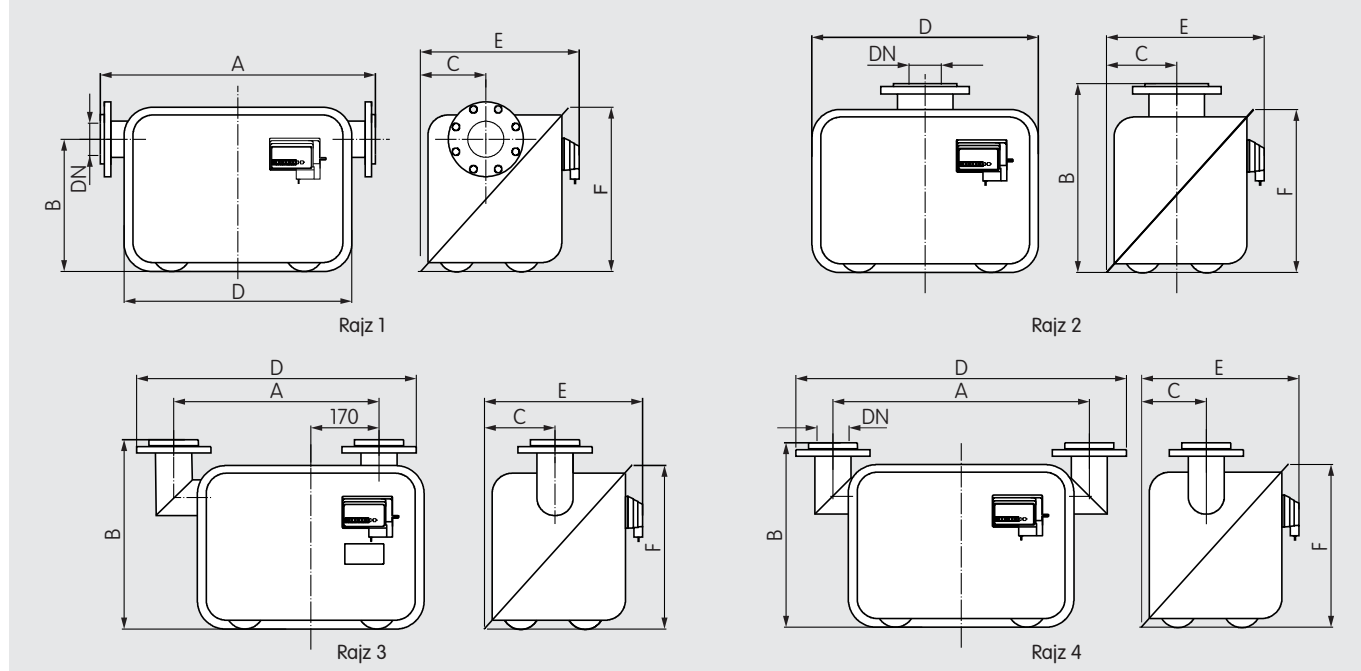
Az ipari lemezházas gázmérők robusztus kivitelben készülnek, mégis igénylik a mérőműszereknél megszokott gondos kezelést.

Fő jellemzők

- MID megfelelés
- PTB engedély, hitelesíthető:
0,40 m³/h 160 m³/h tartományban
- EN 1359 a DVGW által
- Mérőtér térfogata:
BK-G40: 18 liter
BK-G65: 24 liter
BK-G100: 48 liter
- Maximális üzemi nyomás 0,5 bar
(0,1bar-ig HTB tűzálló EN 1359)
- Nagy pontosság és hosszú idejű stabilitás
- Porszórásos kivitel RAL 7035 világosszürke
- Széria impulzusmágnes, bármikor kiegészíthető (I=0.1 m³/impulzus)
- Alacsony zajszint
- Szennyeződésre nem érzékeny (RPF=0.8)
- Gázhőmérséklet: -10 °C ... +40 °C, egyéb hőmérsékletek igény szerint
- Kompakt és könnyen kezelhető
- Opció: Visszafolyásgátló

BK-G40, BK-G65 és BK-G100: Ipari lemezházas mérők

BK-G40 és BK-G65: Méretek és tömegek



Rajz	Típus	Q _{max} [m ³ /h]	Q _{min} [m ³ /h]	V [dm ³]	Karimacsatlakozás***		Méretek						Súly [kg]
					Standard	Opció	A****	B	C	D	E	F	
1	BK-G40	65	0,40	18	DN80	DN65	570	327	161	564	392	403	28
2	BK-G40	65	0,40	18	DN80**	DN65**	-	470	175	564	392	403	26
3	BK-G40	65	0,40	18	DN80	DN65	510	470	175	710*	392	403	29
1	BK-G65	100	0,65	24	DN80	DN100	680	327	161	564	392	403	29
2	BK-G65	100	0,65	24	DN80**	-	-	470	175	564	392	403	28
4	BK-G65	100	0,65	24	DN80	DN100	640	460	161	840*	392	403	32

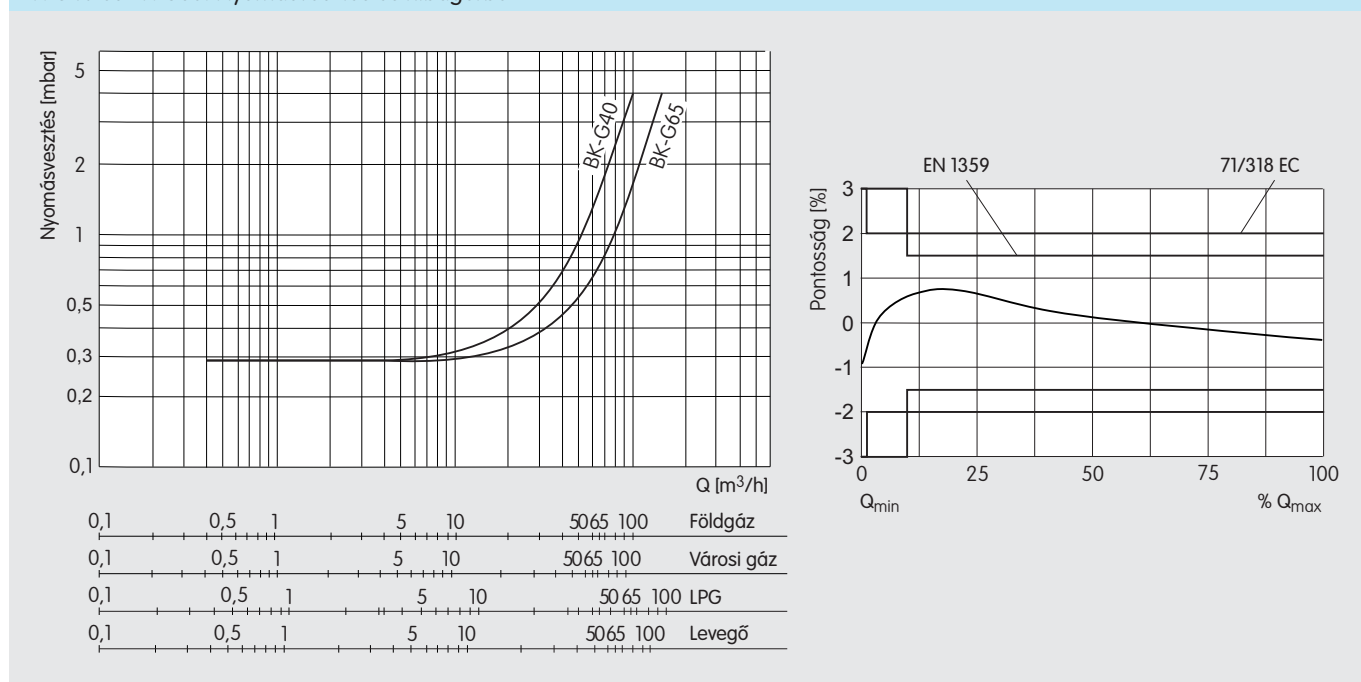
* DN80 számára

** A DIN 3376 alapján

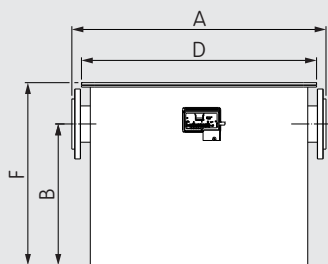
*** Karima: DIN 2642, PN10

**** Egyéb méretek igény szerint

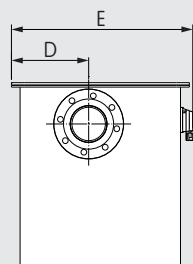
BK-G40 és BK-G65: Nyomásvesztés és hibagörbe



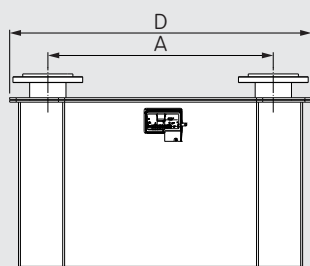
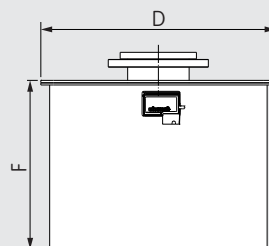
BK-G100: Méretek és tömegek



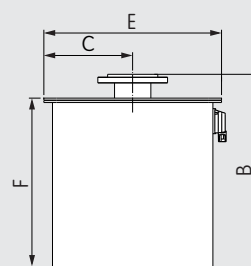
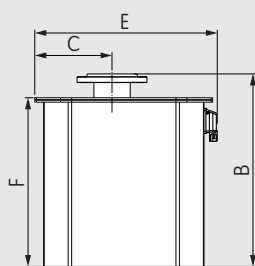
Rajz 1



Rajz 2



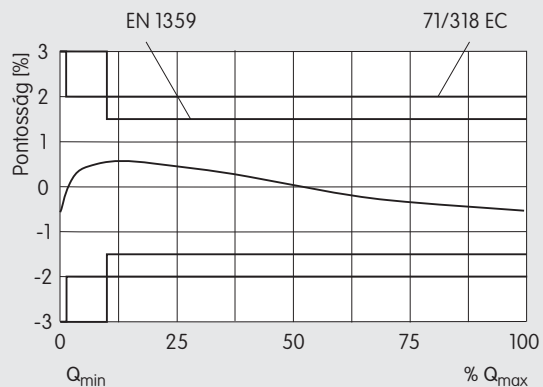
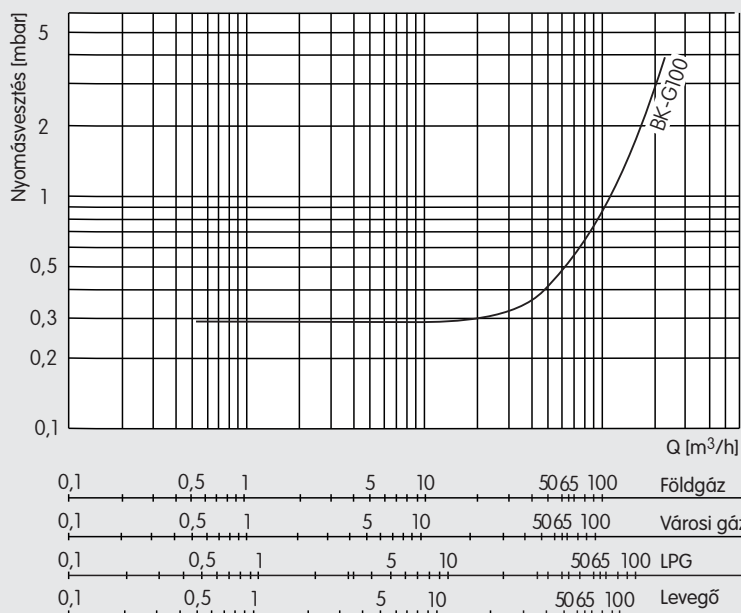
Rajz 3



Rajz 4

Rajz	Típus	Q _{max} [m ³ /h]	Q _{min} [m ³ /h]	Karimacsatlakozás	Méretek [mm]						Súly [kg]
					A	B	C	D	E	F	
1	BK-G100	160	1	DN100	800	448	243	740	571	577	95
2	BK-G100	160	1	DN100	-	621	243	740	571	533	100
3	BK-G100	160	1	DN100	710	608	243	950	571	533	105
4	BK-G100	160	1	DN100	430	608	280	740	571	533	95

BK-G100: Nyomásvesztés és hibagörbe

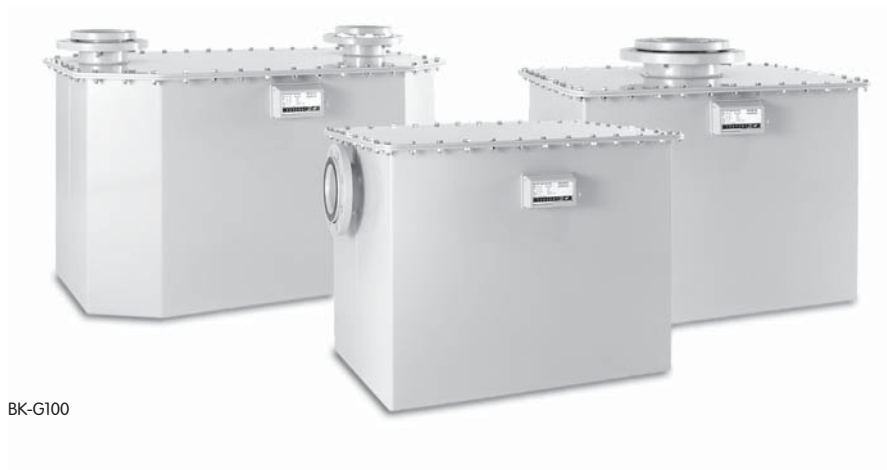


BK-G40, BK-G65 és BK-G100: Ipari lemezházas mérők

Kivitelek



BK-G40 / BK-G65



BK-G100

Ipari lemezházas mérő Absolute ENCODER technológiával (opció)



Vázlatos rajz a számlálóállás átviteléről SCR interfészen keresztül a DL210 adatrögzítőbe. Az Absolute ENCODER számlálószervezet SCR és M-BUS interfésszel rendelhető.

Kapcsolattartás

Németország

Elster GmbH
Steinern Str. 19 - 21
55252 Mainz-Kastel
T +49 6134 605 0
F +49 6134 605 223
www.elster-instromet.com
info@elster-instromet.com

BK 40 100 HU01

A16.12.2009

Ausztria

Elster-Instromet Vertriebsges. m.b.H
Heiligenstädter Strasse 45
1190 Wien
T +43 1 369 26550
F +43 1 369 2655 22
info@elster-instromet.at