

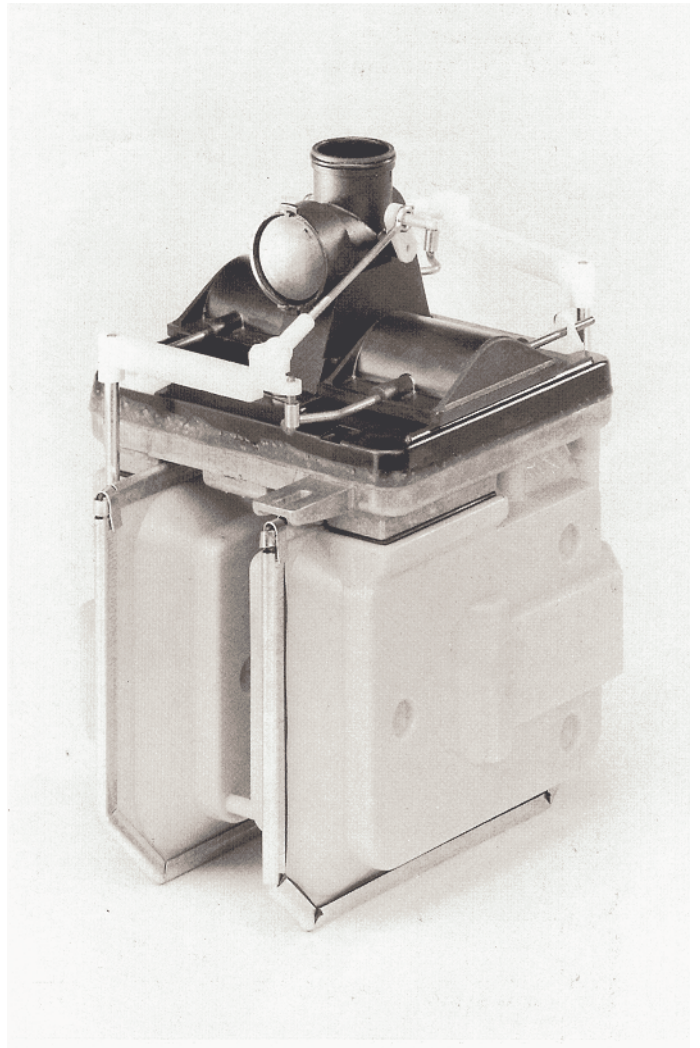


## Háztartási membrános gázmérők

G4 - G6



**Egycsonkú mérőmű  
G4**



## **A G4, G6 gázmérő**

A G4 és G6 típusú membrános háztartási gázmérők a GMT (Gas-, Meß- und Regeltechnik GmbH) licence alapján, Nagykanizsán készülnek:

- kizárólag szintetikus membrános,
- kétcsonkos,
- 0,1 bar üzemi nyomásra alkalmas kivitelben.

### **SZABVÁNYOK, IRÁNYELVEK**

A gázmérők megfelelnek:

- az EG normáknak és
- a magas hőmérsékletállósági követelményeknek. (HTB-kivitel)

A DIN 3374 (1985 júliusi kiadás) előírásai szerint a gázmérőket a Karlsruhei Egyetem Engler-Bunte Intézete megvizsgálta, és azok megfelelő minőségét igazolta.

A G4 típus DVGW regisztrálási száma: DIN DVGW Nr      GM 86 e 02 " t ".

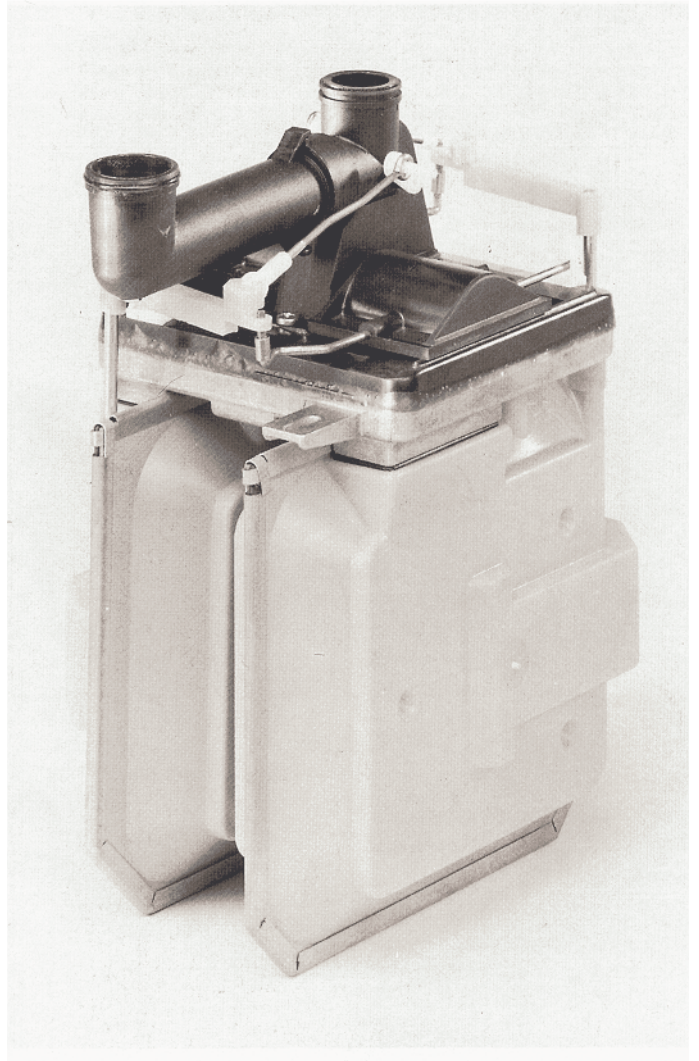
A gázmérők a Nemzetközi Mérésügyi Szervezet (OIML) ajánlásainak megfelelően készülnek.

Magyarországon az Országos Mérésügyi Hivatal végezte el a mérők vizsgálatát és H 88/50 OMH típuszámon engedélyezte.

A jugoszláviai típusengedély száma: SL. OZ. Z - 18 - 18

A szlovákiai típusengedély száma: TCS 143/92 - 1295

## Kétcsonkú mérőmű G6



### BURKOLAT

Az elektrolitikusan ólmozott 1mm vastag acéllemezből, mélyhúzással készült házak - a menetes csatlakozó csomók behégesztésénél alkalmazott merevítés révén - a felszerelés közben fellépő igénybevételeket alakváltozás nélkül elviselik.

A HTB követelményeknek megfelelő tömörséget:

- a csavarozott házlezárású kivitelnél egy hordozórétegre felvitt elemi grafittömítés,
- a falcolt peremes kivitelnél pedig tömítőpaszta biztosítja.

A számláló szerkezete illetéktelen beavatkozás ellen védett, és a meghajtására szolgáló négypólusú mágnescuplung csapágy szintén magas hőmérsékletállóságú kivitelben, beperemezve rögzített.

Könnyen javítható, szervizbarát megoldásai révén mindkét házlezárású kivitele egyszerű szerszámokkal bontható.

### MÉRŐMŰ

A mérőmű hőre lágyuló alkatrészei:

- nagy kopásállóságú,
- csekély súrlódási ellenállású,
- garantáltan gázálló Hostaformból, nagy pontossággal, fröccsöntéssel készülnek.

A vezérlő szerkezet hőre keményedő alkatrészeinek kopásállósága garantálja a mérők hosszú élettartamát.

A mérőmű feszülésmentes felfüggesztését a merev alumínium alaplap és az alkalmazott rugalmas alátétek együtt biztosítják. Visszaforgásgátlója pedig megakadályozza a mérő működését, ha a gáz áramlási iránya a szabályos iránnyal ellentétesre változik.

## MÉRÉSPONTOSSÁG

A mozgó alkatrészeknél alkalmazott anyagok csekély súrlódási tényezőjéből adódóan a gázmérők minimális nyomásvesztéssel működnek.

Gázmérőinket kizárólag szintetikus membránokkal szereljük, melyeknek:

- zsugorodásmentessége, tehát
- tartós méretpontossága,
- tartós rugalmassága,
- gázállósága garantált.

A membránok British Standard 4161 által előírt minőségét a Karlsruhei Egyetem Engler-Bunte Intézetének DVGW - Kutatóállomása vizsgálta és igazolta.

## MINŐSÉGELLENŐRZÉS

Társaságunknál bevezettük az MSZ EN ISO 9002 szabvány szerinti minőségbiztosítási rendszert, amit a BVQI független tanácsadó és tanúsító szervezet által kiállított tanúsítvány is igazol. (Certificate No: 50208)



Piacunk speciális adottságait szem előtt tartva, olyan minőségbiztosítási rendszert alakítottunk ki, amelyik a folyamatos tökéletesség betartására, valamint a vevők által követelt minőség elérésére egyaránt garanciákat hordoz, és magába foglalja a gyártás, az értékesítés és a vevőszolgálat minden fázisát.

## HITELESÍTÉS

Az OMH típusengedélyének megfelelően számítógép-vezérlésű, automatikus próbapadon minden darabot hitelesítünk. Ezt bizonyítja a gázmérőn található plombákon a mérésügyi hatóság bélyegző lenyomata.

A hitelesítési vizsgálatot három terhelési ponton:  $Q_{\min}$ ,  $Q_{\max}$ , és  $0,2Q_{\max}$  értéken, számszerkezet nélkül végezzük.

A számláló szerkezet felszerelése után pedig  $Q_{\max}$  terhelésen optoelektronikus leolvasással ismét ellenőrizzük.

## BIZTOSÍTÁS

Társaságunk termékfelelősség biztosítással rendelkezik. Eszerint: harmadik félnek - a gázmérők hibájából keletkezett - kárát megtéríti a biztosítónk.

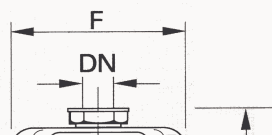
## ELŐNYÖK

- HTB kivitelű, mélyhúzott ház,
- feszülésmentes mérőműfelfüggesztés,
- a számláló szerkezete illetéktelen beavatkozástól védett,
- javítás és szervizbarát,
- csavarozott vagy falcolt házlezárás,
- szintetikus membránok,

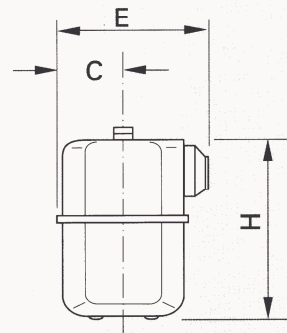
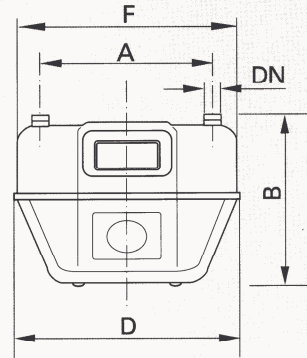
A 250 mm-es csonktávolsága révén, a Magyarországon 1991 előtt felszerelt típusokkal csereszabatos.

A technikai változtatás jogát fenntartjuk.

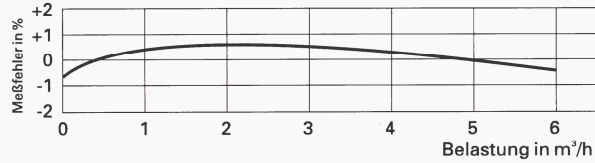
**Technische Daten**  
Balgengaszähler G4, G6  
Einstützenausführung



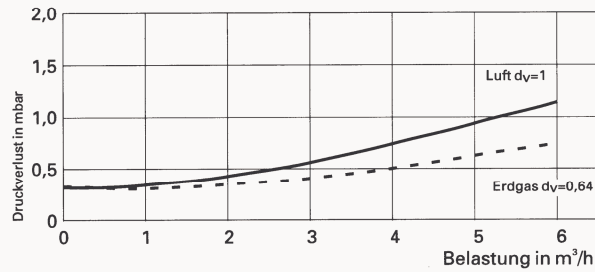
**Technische Daten**  
 Balgengaszähler G4, G6  
 Zweistutzenausführung



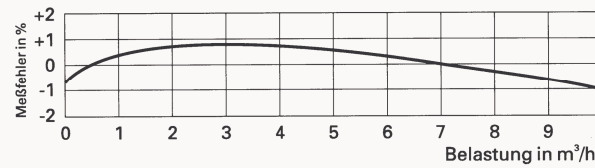
Meßfehlerkurve G4



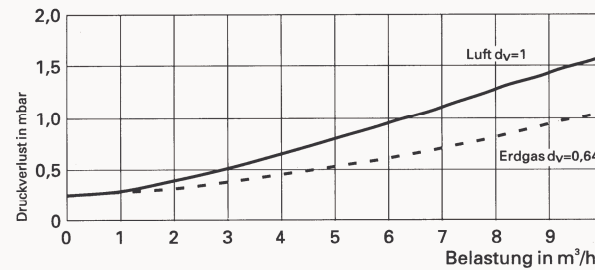
Druckverlustkurve G4



Meßfehlerkurve G6



Druckverlustkurve G6



Zweistutzenzähler verschraubt/gefalzt

Zählergröße		G4	G6
Nennweite	DN mm	20/25	25/32
Meßrauminhalt	V dm <sup>3</sup>	2,0	3,5
Belastung	Q <sub>min</sub> m <sup>3</sup> /h	0,04	0,06
	Q <sub>max</sub> m <sup>3</sup> /h	6	10

Baumaße		G4	G6
A	mm	250	250
B	mm	262/255	291
C	mm	85	85
D	mm	330	330
E	mm	199	199
F	mm	305	305
H	mm	250	286
Gewicht	kg	3,5	4,0