



Membrános kommunális gázmérők

G10 - G16 - G25



Membrános kommunális gázmérő G16



A G10, G16, G25 gázmérők

A G10, G16 és G25 típusú membrános kommunális gázmérők, egy és kétcsonkos kivitelben készülnek.

SZABVÁNYOK, IRÁNYELVEK

A mérők megfelelnek az EG normáknak és a PTB előírásoknak, valamint az OILM ajánlásnak megfelelően történik az ellenőrzésük. A DIN 3374 (1985 júliusi kiadás) előírásai szerint a gázmérőket a Karlsruhei Egyetem Engler-Bunte Intézete megvizsgálta, és azok megfelelő minőségét igazolta.

BURKOLAT

A burkolat két mélyhúzott, 1,5 mm vastag, felületén nemesített acél házrészből áll.

A gázmérő 0,1 bar nyomással terhelhető.

A gázmérők csatlakozócsonkjai erős merevítőgyűrűvel vannak a burkolathoz hegesztve. A szerelés közben elmozdulásuk a csavarzat túlhúzása miatt nem következhet be.

A besajtolt mágneskuplung csapágy teljes biztonságot nyújt a szivárgás ellen. A négypólusú mágneskuplung biztosítja a nagy forgatónyomaték csúszásmentes átvitelét.

MÉRŐMŰ

Értékes alapanyagok felhasználásával, precíziós forgácsolással készült alkat-részek beépítésével, a szigorú tűréssel meghatározott vezérlőmű alkatrészek garantálják a teljes terhelési tartományban a méréspontosságot.

A speciálisan kiképzett, nagy nyításkeresztmetszetű mérőkamrák biztosítják a zajtalan járást még a legnagyobb terhelés esetén is.

A vezérlőegység (alaplap, tolattyútükör, kiömlőcsatorna), a lehető legkisebb nyomásvesztésért okozza.

A mérőművet beépítés előtt vákuumos vizsgálatnak vetjük alá.

A mérőmű beszerelése a házba feszülésmentesen történik.

A rögzítőcsavarzat műanyag alkatrészei meggátolják, hogy átadja a mérőmű a működési zajokat a háznak.

MÉRÉSI PONTOSSÁG

Az MGMT minden egyes gázmérőt vizsgálópadon hitelesít, és az OMH plombájával ellátva szállít.

OMH típusengedély szám: H 57/91

ELŐNYÖK

- HTB kivitel
- behegesztett csatlakozócsonk
- feszülésmentes mérőműszerelés
- a számlálószervezet illetéktelen beavatkozástól védett
- a szervíz és javítás könnyen elvégezhető
- csavaros házcsatlakozás
- a ház 1,5 mm vastag nemesített acéllemezből készül
- szintetikus membrán

BIZTOSÍTÁS

A gázmérőinkre termékfelelősség biztosítással rendelkezünk, amely alapján harmadik félnek, a gázmérő hibájából keletkezett kárát megtéríti a biztosítónk.

KÜLÖNLEGES KIVITELEK

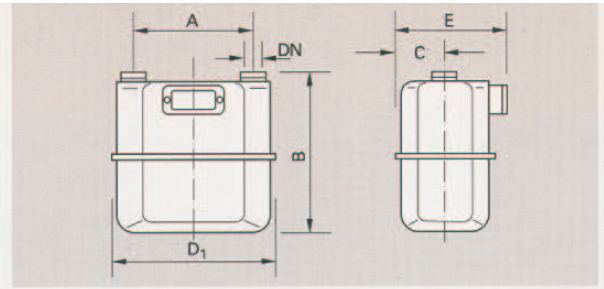
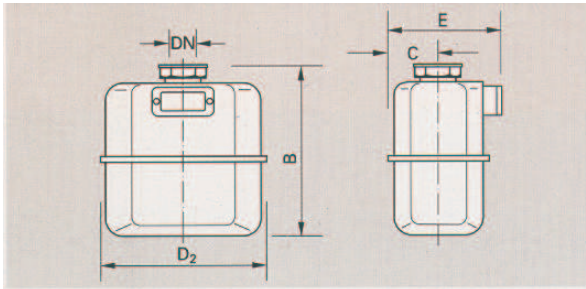
- reed-érzékelővel ellátott számláló-szerkezet
 - a beépített alaplap lehetővé teszi a tarifális berendezések és terhelés-kijelzők csatlakoztatását
- A technikai változtatás jogát fenntartjuk

MINŐSÉGELLENŐRZÉS

Társaságunknál bevezettük az MSZ EN ISO 9002 szabvány szerinti minőségbiztosítási rendszert, amit a BVQI független tanácsadó és tanúsító szervezet által kiállított tanúsítvány is igazol. (Certificate No: 50208)



Piacunk speciális adottságait szem előtt tartva, olyan minőségbiztosítási rendszert alakítottunk ki, amelyik a folyamatos tökéletesség betartására, valamint a vevők által követelt minőség elérésére egyaránt garanciákat hordoz, és magába foglalja a gyártás, az értékesítés és a vevőszolgálat minden fázisát.



Technische Daten

Balgengaszähler G10, G16, G25

Einstutzenausführung

Zählergröße			G10	G16	G25
Nennweite	DN	mm	40	40	50
Meßrauminhalt	V	dm ³	10	10	20
Belastung	Q _{min}	m ³ /h	0,10	0,16	0,25
	Q _{max}	m ³ /h	16	25	40
Druckverlust mit					
Luft bei Q _{max}	ΔP tats.	mbar	1,2	1,4	2,5
	ΔP zul.	mbar	2,0	3,0	3,0
Baumaße					
	B	mm	386	386	450
	C	mm	120	120	138
	D ₂	mm	385	385	450
	E	mm	266	266	297
Gewicht		kg	9,8	9,8	13,1

Zweistutzenausführung

Zählergröße			G10	G16	G25
Nennweite	DN	mm	32/40	32/40	40/50
Meßrauminhalt	V	dm ³	10	10	20
Belastung	Q _{min}	m ³ /h	0,10	0,16	0,25
	Q _{max}	m ³ /h	16	25	40
Druckverlust mit					
Luft bei Q _{max}	ΔP tats.	mbar	1,2	1,4	2,5
	ΔP zul.	mbar	2,0	3,0	3,0
Baumaße					
	A	mm	280	280	335
	B	mm	367	367	420
	C	mm	120	120	138
	D ₁	mm	385	385	450
	E	mm	266	266	297
Gewicht		kg	9,5	9,5	12,8