

RF1 G6

Háztartási membrános gázmennyiségmérők

Főbb jellemzők

- Kompakt méret
- 2 dm³ ciklus térfogat
- G1,6, G2,5, G4 és G6 mérési tartományok
- Megfelel az EN1359 és OIML előírásainak.

Felépítés

- Robusztus felépítés
- Környezetbarát kivitel
- Hosszútávú pontosság és megbízhatóság
- Adatok távleolvasására és továbbítására alkalmas

Minőség

- Világszínvonalú gyártástechnológia, ISO9001 minőségbiztosítási rendszerben tanúsított, európai fejlesztés és gyártás



➤ RF1 G6 Kétcsonkú kivitel

Az RF1 G6 kompakt méretű háztartási gázmennyiségmérő a földgáz, LPG és korróziót nem okozó gázok precíz mérésére szolgál.

Alkalmazása

Az RF1 G6 hosszú távú metrológiai stabilitása alkalmassá teszi a mérőt az igényes és magas fogyasztású háztartási mérésre vagy belső elosztó mérésekre.

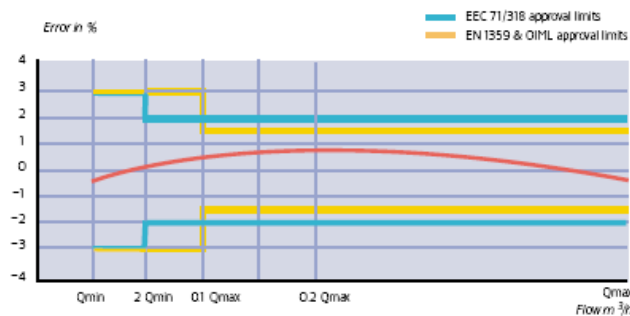
Metrológia

Az RF1 G6 teljesíti az OIML és EN 1359 által támasztott szigorú metrológiai követelményeket, valamint teljesíti a DIN, PTB, DVGW és KVGW előírásait.

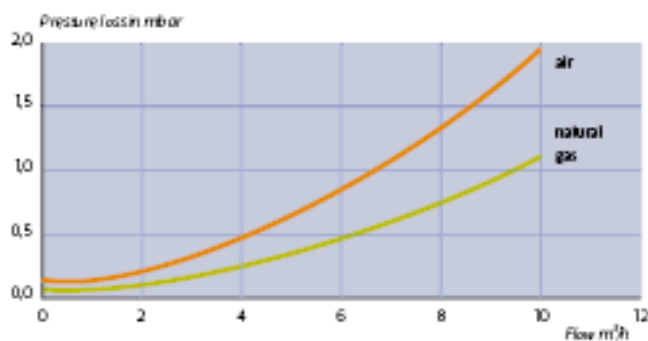
Az RF1 G6 jól bevált gázmérő tervezési koncepciók ötvözete.

- Szabadon oszcilláló szintetikus membrán
- Tolattyús vezérlésű szelepek
- Speciális kopásálló anyagból készült mozgó alkatrészek és szelepek
- Könnyű és zajmentes szintetikus anyagból készült precíziós alkatrészek

Minden egyes mérőt Q_{min} , $0,2 Q_{max}$ és Q_{max} értékeken, szónikus fúvókás padokon vizsgálnak.



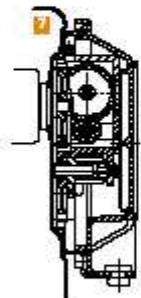
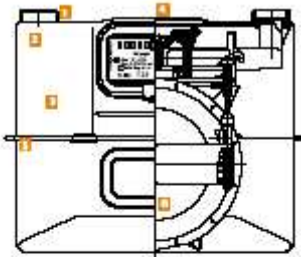
Hibagörbe



Nyomásveszteség

Működési elv

Az RF1 G6 membrános gázmérő különálló ikerkamrás mérőegységgel rendelkezik. Az ikerkamrák rugalmas és gázzáró membránjainak mozgatását a bemeneti és kimeneti gáznyomás különbsége okozza. A gáz a membrán egyik felén bejut, majd a másik oldalon a szelepen lévő másik kiömlő nyíláson távozik.



➤ **Mérőegység**

Amikor az egyik kamra megtelt, a tolattyú a következő pozícióba mozdul, és a gáz megtölti az eddig üres másik oldalt. Egy áttételi fogaskerék és egy mágneskuplung vagy tömszelepecske továbbítja a dugattyú mozgását a mechanikus számlálóműhöz.

A mérőegység robusztus (acél vagy alumínium), gázzáró házban helyezkedik el.

Felépítés

- **1. Csatlakozók**
 - A sajtolt csatlakozók optimális védelmet biztosítanak a korrózió ellen
 - Anyaga korrózió ellen védett (500 órás sós permet teszt)
 - Különböző változatokban kapható (DIN3376)
- **2. Visszáramlás gátló fül** (opció csak kétcsonkú változatnál)
 - Rendelhető visszarámlás gátló füllel vagy anélkül
 - A gáz visszarámlása akadályozza meg.
- **3. Mérőház**
 - Alumíniumborítású acéllemezről készül a korrózióvédelem érdekében
 - További védőréteget oldószermentes festékréteggel
 - Préselt peremezés
 - Változat: erős alumíniumöntvény ház nagynyomású alkalmazásokra
- **4. Visszaforgásgátló:** Megakadályozza, hogy a mérő visszafelé forogjon.
- **5. Peremezett (préseléssel) mérőház**
 - Peremezett változat : PN 0.1 – PN 0.2 – PN 0.5
 - A víz nem ül meg, a saját házanyagból készült peremnek köszönhetően
 - Biztonságos, DVGW approbációval rendelkező tömítőanyag.



- **6. Műanyag mérőegység**
 - Kétliteres mérőegység
 - Jól újrafeldolgozható, ugyanannak a műanyag alapanyag felhasználásának köszönhetően (ahol lehetséges)
 - Ellenáll a vegyi anyagoknak és gázoknak
 - Kiváló csúszási jellemzők a mozgó alkatrészek kopásának megakadályozására
 - Optimális, hosszútávú működés.
- **7. DIN 3374 számlálómű**

Visszaélések ellen védett:

 - erős fémlemez tok
 - labirintusszerű alakzárás (behatolások ellen)
 - a visszaélési kísérletek látható nyomot hagynak az adattáblán
 - **Por állóság**
IP 54 előírásainak megfelelő
 - **Könnyen olvasható számlálómű**
 - Nagy kiolvasási szög
 - Felhasználó-specifikus adattábla kérhető, pl. vonalkód
 - **Impulzusgenerátor (opcionális)**
 - Állandó mágnes az utolsó számdobon
 - Az impulzusadó utólag felszerelhető a mérésügyi plomba felbontása nélkül

Minőségbiztosítás

A gázmérő, amelyet a DIN EN ISO 9001/BS 5750 rendszer előírásainak megfelelően gyártottak, kiváló minőségű, pontos és hosszú távon megbízhatóan működő mérőeszköz.

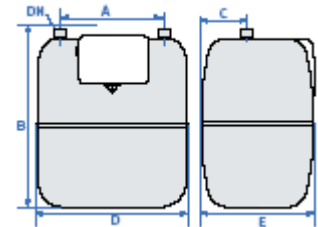
Műszaki adatok

Gáz típusa	Földgáz, levegő, propán, bután, nitrogén és minden, korróziót nem okozó gáz.
Ciklikus térfogat	2 dm ³
Működési hőmérséklet	-10°C ...+50°C (Opcionálisan: -20°C ...+50°C)
Tárolási hőmérséklet	-40°C ...+70°C
Max. működési nyomás	0,5 bar az acél kivitel esetén 1,5 bar az alumínium kivitel esetén
Mérési tartomány	G6 Q _{min} 0,06m ³ /h Q _{max} 10 ³ /h G1,6 Q _{min} 0,016 m ³ /h Q _{max} 2,5 m ³ /h G2,5 Q _{min} 0,025 m ³ /h Q _{max} 4 m ³ /h G4 Q _{min} 0,04m ³ /h Q _{max} 6m ³ /h
Impulzusgenerátor	Standard 0,1 m ³ /impulzus Opcionálisan 0,01 m ³ /impulzus
Impulzusadó	Utólag is felszerelhető alacsony frekvenciás jeladó, max. terhelhetőség 12 Vdc -10mA standard 0,1 m ³ /impulzus vagy opcionálisan 0,01 m ³ /impulzus Különböző csatlakozási lehetőségek (pl 6 tűs Binder) 1m-es kábelhosszal
Mérőház anyaga	Acél vagy alumínium
Csatlakozó csomák méretei	ISO 228-1 szerint: G 1" ¼ A; G 1" ½ A; G 1" ¾ A; GM 1"; GM ¾"; Más méretek rendelésre
Szín	RAL 7035 acélháza RAL 9010 alumínium ház esetében

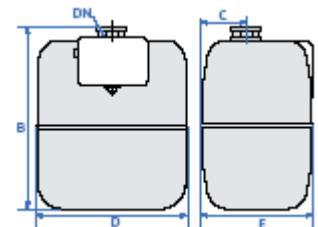
Méretetek

Csatlakozó	DN	20	25	25*	25*	25	
A (távolság)	mm	220	250	210	250	152	Egycsomákú
B	mm	269	263	276	320	274	
C	mm	71	71	77	80	71	
D	mm	325	325	316	297	233	
E	mm	177	177	211	198	177	
Tömeg	kg	2,7	2,7	4,2	44	2,5	

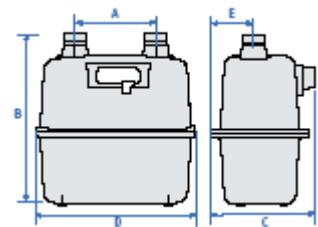
* Alumínium ház



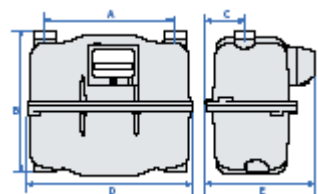
➤ Kétsomákú acélházas



➤ Egycsomákú acélházas



➤ Kétsomákú 6" alumíniumházas



➤ Kétsomákú 250-es alumíniumházas



➤ RF1 G6 Egycsonkú acélházas



➤ RF1 G6 Kétcsonkú 6'' alumíniumházas



➤ RF1 G6 Kétcsonkú 250 mm-es alumíniumházas

Verziók és opciók

- Alumínium nagynyomású verzió
- Utólag felszerelhető impulzusadó
- Elektronikus hőmérséklet kompenzátor (-25 °C ...+55 °C, nem integrált kivétel)*
* A térfogat-korrekciónak 15 °C referencia hőmérsékletre vonatkozik

Környezetvédelmi Megfontolások

Az Itron nagy hangsúlyt fektet a környezetvédelmi előírások betartására ezért termékeinek mint a az RF1 család tervezésekor kiemelt szempontként kezeli, hogy a gyártás, élettartam, illetve újrahasznosítás alatti környezetterhelő hatások minimálisak legyenek

- vizes bázisú oldószermentes festés
- ólom-mentes acéllemez
- súlycsökkentés
- alacsony zajszint
- minél több azonos fajtájú műanyag használata (újrahasznosíthatóságnak megfelelő jelöléssel ellátva)

Rendelési Információ

- Névleges térfogatáram (G1,6, G2,5, G6)
- Megengedhető üzemi nyomás 0,5 bar (acélházas) 1,5 bar (alumíniumházas)
- Csonktávolság és méret
- Egyedi jelölés (pl. gyári szám, logó, vonalkód)
- Verziók és Opciók (pl. impulzus egyűthető, hőmérséklet kompenzátor)